

教育博物館 特別展



（世界が認め
た観察眼）

平瀬作五郎と イチヨウの精子発見

令和8年5月23日 **土** ~ 7月5日 **日**

開館時間：午前9:00～午後5:00（入館は午後4:30まで）

休館日：月曜日（祝日の場合はその翌日）・祝日の翌日

【共催】福井市自然史博物館（福井市足羽上町147 TEL:0776-35-2844）



福井県教育総合研究所
教育博物館

坂井市春江町江留上緑8-1（旧春江工業高校）
TEL:0776-58-2250 / FAX:0776-58-2251
E-Mail:ed-muse@pref.fukui.lg.jp



**入場
無料**

執念が、奇跡を生んだ。

世界で初めて生きているイチヨウの精子を発見し、植物学の常識を塗り替えた平瀬作五郎。その功績により、日本で最も権威のある学術賞である帝国学士院恩賜賞を、福井県出身者として初めて受賞しました。

平瀬が帝国大学で研究に携わった期間は、わずか4年ほどでした。しかし研究以外においても、岐阜・滋賀・京都での教職をはじめ、島津製作所標本部の顧問など、どのような立場にあっても与えられた役割を実直に果たしています。今回は、新たな研究成果も加え、平瀬の生涯を紹介します。

平瀬作五郎と
イチヨウの精子発見
世界が認めた観察眼



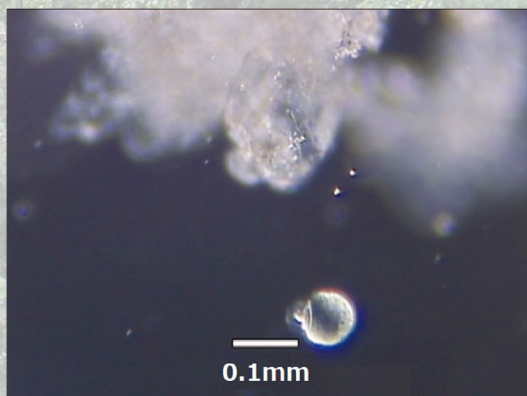
平瀬が初めて著した図画教科書
「画学初歩」第三・第四級 1878(明治11年)



テニス部員と集合写真(花園学院) 大正期



「植物学教科書」 松村任三著
平瀬画 1893(明治26年)



泳んでいるイチヨウの精子

同時開催

福井市自然史博物館
コラボ展示

日時
5月26日(火)~6月23日(火)

会場
福井市桜木図書館



- ◆アクセス
 - <ハピライン>
ハピライン春江駅より徒歩約12分(1km)
 - <えちぜん鉄道>
鷺塚針原駅より徒歩25分(2km)
 - <京福バス>
福井駅「25エンゼルランド線」乗車
「教育博物館前」下車 徒歩5分
- ◆駐車場 普通乗用車200台 大型バス用2台
車いす専用駐車場あり